

平成 30 年度

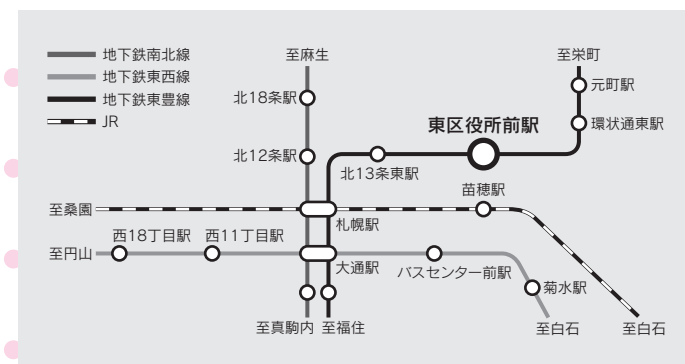
# 入学試験要項



 札幌大谷中学校

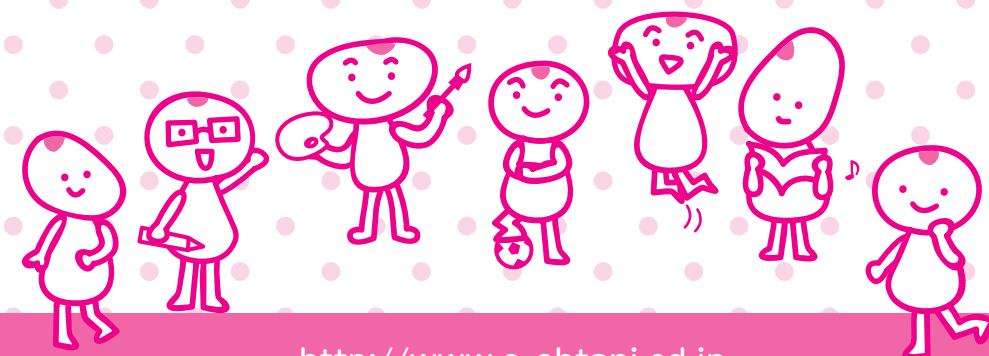
〒065-0016 札幌市東区北16条東9丁目  
TEL 011-731-2451 FAX 011-741-4870  
URL [www.s-otani.ed.jp](http://www.s-otani.ed.jp)

**地下鉄** 東豊線 東区役所前駅 / 下車 2番出口 徒歩5分  
**中央バス** バスセンター発 東17北 光 線 / 大谷学園前下車  
札幌駅北口発 東19北光北口線 / 大谷学園前下車



## 札幌大谷中学校

Sapporo Otani Junior High School



募集人数	男女140名
・英数選抜コース	70名
・特進コース ・音楽コース ・美術コース	70名

出願期間 2017年12月1日(金)～2017年12月15日(金)  
※土曜、日曜、祝日は除く

- 窓口持参の場合 窓口受付時間9:00～16:00  
○郵送の場合 2017年12月15日(金)必着  
※必ず簡易書留で郵送してください。

提出書類 a.入学願書  
本校所定用紙 (適性検査型と教科型とは違う用紙です。)

b.通知表  
6年生の通知表全面コピー  
(3学期制の場合は1学期終了時のもの、2学期制の場合は前期のもの)

c.特進コース個性入試出願書類(個性入試は、教科型のみの出願となります。)

a. b. c(希望者のみ)を添付の封筒に入れて提出してください。

提出物 実技点検課題(内容は2ページ参照)  
(美術コースのみ) (提出のしかたは、4ページの添付用紙を参照して下さい。)

入学検定料 15,000円 (振込期間:2017年11月13日(月)～2017年12月15日(金)まで)  
①所定の振込用紙を使用し、銀行振込みをしてください。(ATMからの振込は不可)  
②銀行収納印を受けた振込証明書(A票)を入学願書の表面の所定位置に貼付してください。  
銀行収納印のないもの、振込証明書(A票)以外の貼付は認められません。  
③一度納入された入学検定料は、いかなる理由があっても返還いたしません。  
④適性検査型と教科型の両方に出願した場合も、検定料は変わりません。(適性検査型の願書にA票を貼付してください。)

試験場 札幌大谷中学校 札幌市東区北16条東9丁目  
○地下鉄 東豊線「東区役所前」下車 2番出口 徒歩約5分  
○中央バス 東17北光線、東19北光北口線「大谷学園前」下車  
※駐車スペースがございませんので車での来校はご遠慮ください。

## I. 適性検査型試験

- 1.試験日 2018年1月9日(火)  
2.試験内容・時間割 8:30までに来校してください。

英数選抜・特進	英数選抜・特進	配点
8:40～	写真照合、アンケート調査※1	
9:00～9:50	適性検査1	100点
10:10～11:00	適性検査2	100点
11:20～	面接※2	

※1 アンケート調査は合否に影響ありません。 ※2 面接は本人のみの「個人面接」です。

3.用意するもの  
全コース 受験票、上履き、外靴入れ、筆記用具(コンパス・定規は不要)

4.試験会場下見  
2018年1月8日(月) 13:00～15:00  
※1 上履き、外靴入れをご用意ください。 ※2 学力試験室のみの公開です。

2018年1月11日(木) 9:00  
本校正面玄関前に掲示。本人宛合格通知も郵送します。  
不合格通知の送付はいたしません。電話でのお問い合わせにはお答えしません。

得点開示及び面接講評を希望する場合は、願書の裏面に必要事項を記入してください。合格発表後に郵送します。

合格発表

得点開示  
及び面接講評

## II. 教科型試験

- 1.試験日 2018年1月12日(金)  
2.試験内容・時間割 8:30までに来校してください。

英数選抜	英数選抜	配点	〈特進・音楽・美術〉				
8:40～	写真照合、アンケート調査※1			特進	音楽	美術	配点
9:00～9:50	国語	100点	8:40～	写真照合、アンケート調査※1			
10:10～11:00	算数	100点	9:00～9:50	国語	国語	国語	100点
11:20～12:10	社会	100点	10:10～11:00	算数	算数	算数	100点
12:10～12:40	昼食(学力試験室にて)		11:20～	面接※2	実技※3・面接※2	実技点検※4・面接※2	
13:00～13:50	理科	100点					
14:10～	面接※2						

※1 アンケート調査は合否に影響ありません。 ※2 面接は本人のみの「個人面接」です。 ※3 実技試験が免除されている音楽コース受験生は11:20から面接です。 ※4 実技点検は、出願期間中に提出された作品の内容について質問します。

3.実技試験内容 (音楽コース)  
ピアノまたは声楽、その他の楽器の自由曲1曲を演奏する。(暗譜)  
※試験日に楽譜を持参し、提出してください。

4.実技点検内容 (美術コース)  
願書受付期間中に、出願書類と一緒に「紙粘土一袋でピーマンまたはパブリカを1個作る」「ピーマンまたはパブリカ1個を八つ切画用紙に絵の具で描く」のいずれか一つを提出して下さい。 その内容について、面接で質問します。

5.用意するもの  
全コース 受験票、上履き、外靴入れ、筆記用具(コンパス・定規は不要)  
音楽コース 楽譜  
※昼食 教科型で英数選抜コースを受験する生徒は必ず昼食をご用意ください。  
学力試験室で昼食をとります。保護者と一緒に食べることはできません。  
他コースを受験する生徒は必要に応じてご利用ください。

6.試験会場下見  
2018年1月11日(木) 13:00～15:00  
※1 上履き、外靴入れをご用意ください。 ※2 学力試験室のみの公開です。

2018年1月15日(月) 9:00  
本校正面玄関前に掲示。本人宛合格通知も郵送します。  
不合格通知の送付はいたしません。電話での合否はお伝えしません。

得点のみ開示します。(電話での回答は致しません)

合格発表

得点開示

※適性型、教科型の両方に出願した場合、適性型に合格し、教科型試験を辞退する場合は1月11日(木)までにご連絡下さい。

## 個性入試

### 1. 対象コース

#### 音楽コース・特進コース

※希望者のみご出願ください。(教科型試験のみ)

### 2. 対象児童

スポーツ、芸術、学力、資格等で著しい成果を修めた者。

#### 音楽コース

個性入試の事前審査で資格審査の認定を得た人は、入試当日の実技試験が免除されます。  
学力試験(国語・算数)と面接は実施します。

#### 資格審査対象

- ピアノ(例:コンクール全国大会、全道大会入賞など)
- ・全日本学生音楽コンクール/全国入賞、本選入選(予選通過)
  - ・毎日こどもピアノコンクール/本選入賞(予選通過)
  - ・PTNAピアノコンペティション/全国入賞、本選入選(予選通過)
  - ・日本クラシックコンクール/全国入賞、本選入賞
  - ・日本ピアノ教育連盟ピアノオーディション/全国入賞(地区予選通過)
  - ・札幌大谷音楽コンクールピアノ部門/本選入選

※その他の楽器に関しましては、担当者にお問い合わせください。  
お問い合わせ TEL.011-731-2451(担当:菊地)

**提出書類** 活動実績申告書(6ページ)、自己推薦書(8ページ)(本人直筆)

**提出方法** 任意の封筒を使ってご提出ください。

**提出期間** 2017年9月1日(金)～2017年11月24日(金)

**審査結果通知** 2017年11月30日(木)

#### 特進コース

提出された「活動実績申告書」(6ページ)により評価します。  
学力試験(国語・算数)と面接は実施します。

#### 資格審査対象

スポーツ個性(例)

- ・男子野球/札幌各区対抗戦(区代表選手)、全道・全国大会出場等
- ・男子サッカー/全道・全国大会出場等
- ・女子バレー/全道・全国大会出場等
- ・女子卓球/全道・全国大会出場等

学習個性(例)

- ・英語/英検2・準2・3級合格等
- ・漢字/漢字検定準2・3級合格等

※第2志望が特進コースの場合も提出可能です。  
※スポーツ個性は他のスポーツでも可能です。その他の活動・実績に関しましては、  
担当者にお問い合わせください。  
お問い合わせ TEL.011-731-2451(担当:常本)

**提出書類** 活動実績申告書(6ページ)、自己推薦書(8ページ)(本人直筆)

**提出期間** 2017年12月1日(金)～2017年12月15日(金)

## 札幌大谷中学校 美術コース 実技点検課題 提出用紙(出品票)

### 提出における諸注意

- ・出品票は点線で切り取り、水彩画作品には作品裏面中央へ、紙粘土作品には底面へ貼り付けてください。
- ・提出は、1ページに掲載の出願期間中に、送付(郵送か宅急便)又は窓口持参で行なってください。
- ・紙粘土の作品を送付する場合、新聞紙等の緩衝材を入れるなどして、破損防止に努めてください。
- ・水彩画の作品を送付する場合、平らな状態とし、折り曲げることの無いようにしてください。
- ・送付の場合、元払いとしたうえ、宛名書き面へ「実技点検課題在中」と記載し、送り状を保管してください。
- ・郵送の場合、必ず簡易書留扱いとしてください。
- ・願書等は、所定の封筒にて送付してください。実技点検課題と同梱することはしないでください。
- ・紙粘土、水彩画どちらも同じ出品票を使ってください。
- ・受験作品となりますので、返却はいたしませんのでご了承ください。

#### 作品送付先

〒065-0016

北海道札幌市東区北16条東9丁目

札幌大谷中学校行

受験番号(記入不要)

### 平成30年度入試 札幌大谷中学校 美術コース 実技点検 出品票

ふりがな  
氏名

出身小学校

電話番号

住所

頑張って制作したところを説明してください:

-----  
-----  
-----  
-----

# 札幌大谷中学校 個性入試 活動実績申告書

受験番号※

※は記入しないでください。

志願コース	コース	住 所	□□□-□□□□
ふりがな			
氏 名		電 話	( ) -
保護者氏名		出身小学校	

賞状、各種検定、資格、大会プログラム、所属チームの出場大会の名簿など、活動歴を証明できるものをコピーし、この用紙に貼ってください。用紙からはみ出してもかまいません。

用紙が足りない場合はA4の紙に貼って、この用紙と一緒に綴じ込んでください。

※クラブチームによる実績の場合は、志願者の氏名が載っている印刷物等のコピーを添付してください。



## 入学手続

### 手続期間

I期 2018年1月15日(月)～1月18日(木)

II期 2018年2月5日(月)～2月8日(木)

郵送のみ

I期、II期どちらかの期間で入学手続を行ってください。

### 手続時納入額

入学金 100,000円

※納入後の入学金は返却できません。

## 学費

### 平成29年度の授業料

26,900円

※他に4月・6月・7月に教育充実費とコース特別維持費等を徴収しています。

詳しくはガイドブックをご参照ください。

## 奨学金制度

### 1. 兄弟姉妹在学・卒業生入学金減免制度

入学生の兄または姉が札幌大谷中学校・高等学校に在学または卒業した場合には、入学金を減免いたします。

(12,14ページの入学願書の裏に必要事項を記入してください。)

### 2. 札幌大谷大学附属幼稚園卒園者入学時奨学金制度

入学生が、札幌大谷大学附属幼稚園の卒園者だった場合、入学後に奨学金が支給されます。

(12,14ページの入学願書の裏に必要事項を記入してください。)

## 入学願書等の 記入上の注意

### 1. 出願願書は次の3種類のすべてを記入し、切りはなさずに同封の封筒に入れて提出してください。

(1) 入学願書

(2) 振込証明書(A票) 貼付欄に、入学検定料の振込証明書(A票)を貼付してください。

(3) 受験票

### 2. 志望コースは第1希望から第2希望まで、「なし」も含め必ず記入してください。

注意

・英数選抜コースと音楽コース・美術コースを併願することはできません。

・音楽コースと美術コースを併願することはできません。

・特進コースを第1志望とする場合は、他のコースを第2志望にすることはできません。

### 3. 適性型と教科型の2つの試験に志望する場合は、両方の型の願書を書いて1つの封筒に入れて提出してください。

### コース選択パターン

〈適性検査型受験の場合〉

	A	B	C
第1志望	英数選抜	英数選抜	特進
第2志望	なし	特進	なし

〈教科型受験の場合〉

	A	B	C	D	E	F	G
第1志望	英数選抜	英数選抜	特進	音楽	音楽	美術	美術
第2志望	なし	特進	なし	なし	特進	なし	特進

### 4. 『保護者住所』は、志願者と異なる場合のみ記入してください。

同居の場合は『志願者と同じ』を○で囲んでください。

### 5. 『受験票』の氏名・性別・出身小学校・志望コースは入学願書と同様に記入してください。

# 記入例

## 平成30年度 入学願書

受験番号※   
※は記入しないでください。

志願者	ふりがな	おおたに いちたろう	(男)
	氏名	大谷 一太郎	女
	生年月日	平成 ○年 ○月 ○日生	
	出身小学校	平成30年3月 ○○○○○○○○○ 小学校 <small>卒業見込</small>	
	住所	〒065-0016 札幌市東区北16条東9丁目1-1	
電話	( 011 ) 731 - 2451		
保護者	ふりがな	おおたに たろう	
	氏名	大谷 太郎	
	住所	〒□□□ - □□□□ (出願者と同じ)	

写真  
(縦4cm×横3cm・上半身)

志望コース

志望コース	
コース選択パターン	B
第1志望	英数選抜 コース
第2志望	特進 コース

記入の仕方は、10ページをご参照ください。  
 ※音楽コース志望の方は裏面に必要事項を記入してください。  
 ※志願者の兄・姉が在学・卒業している場合は裏面に必要事項を記入してください。

※保護者住所は出願者と異なる場合のみ記入してください。

(切りはなさないこと)

※この証明書を振込後、願書に添付してください。

<b>振込証明書</b> (A票)	平成30年度入学定額料領収書 受取人 札幌大谷中学校 振込金額 15000 振込先 北洋銀行北十五条支店 出身小学校 ○○○○小学校 出願者名 ○○○○氏 性別 (男)・女 取扱い取印
----------------------	---

受験番号※   
※は記入しないでください。

志望コース

志望コース	
コース選択パターン	B

(切りはなさないこと)

## 平成30年度 札幌大谷中学校受験票

受験番号※   
※は記入しないでください。

志願者	ふりがな	おおたに いちたろう	(男)
	氏名	大谷 一太郎	女
	出身小学校	○○○○○○○○○ 小学校	

志望コース

志望コース	
コース選択パターン	B
第1志望	英数選抜 コース
第2志望	特進 コース

# 平成30年度 入学願書(適性検査型)

受験番号※   
※は記入しないでください。

志願者	ふりがな		男・女
	氏名		
	生年月日	平成 年 月 日生	
	出身小学校	平成30年3月 小学校 <small>卒業見込</small>	
	住所	〒□□□ - □□□□	
電話	( ) -		
保護者	ふりがな		
	氏名		
	住所	〒□□□ - □□□□ (出願者と同じ)	

写真  
(縦4cm×横3cm・上半身)

志望コース

志望コース	
コース選択パターン	
第1志望	コース
第2志望	コース

記入の仕方は、10ページをご参照ください。  
 ※志願者の兄・姉が在学・卒業している場合は裏面に必要事項を記入してください。

※保護者住所は出願者と異なる場合のみ記入してください。

(切りはなさないこと)

振込証明書(A票)貼付欄

受験番号※   
※は記入しないでください。

志望コース

志望コース	
コース選択パターン	

(切りはなさないこと)

## 平成30年度 札幌大谷中学校受験票(適性検査型)

受験番号※   
※は記入しないでください。

志願者	ふりがな		男・女
	氏名		
	出身小学校	小学校	

志望コース

志望コース	
コース選択パターン	
第1志望	コース
第2志望	コース



適性検査型受験を希望する人は、以下に○をつけてください。

得点開示を  希望する  希望しない

面接講評を  希望する  希望しない

※得点開示等を希望する場合は、合格発表後に郵送いたします。

### 兄・姉在学 調査 (入試の可否には関係ありませんが、奨学金に関係することがあります。)

志願者の兄・姉が在学の場合と、卒業年度をお答えください。

兄・姉 (いずれかに○)	年 組	氏名
兄・姉 (いずれかに○)	年 組	氏名
兄・姉 (いずれかに○)	年卒業	氏名

### 大谷幼稚園卒園者 調査 (入試の可否には関係ありませんが、奨学金に関係することがあります。)

志願者が大谷幼稚園卒園者の場合には、卒業年度をお答えください。

卒業年度	平成	年度
------	----	----

(切りはなさないこと)

## 平成30年度 入学願書(教科型)

受験番号※

※は記入しないでください。

志願者	ふりがな		男・女
	氏名		
	生年月日	平成 年 月 日生	
	出身小学校	平成30年3月 小学校卒業見込	
住所		□□□ - □□□□	
	電 話	( ) -	
	住所	□□□ - □□□□ 出願者と同じ	
保護者	ふりがな		
	氏名		
	住所	□□□ - □□□□ 出願者と同じ	

写真  
(縦4cm×横3cm・上半身)

志望コース

志望コース	
コース選択パターン	
第1志望	コース
第2志望	コース

記入の仕方は、10ページをご参照ください。  
 ※音楽コース志望の方は裏面に必要事項を記入してください。  
 ※志願者の兄・姉が在学・卒業している場合は裏面に必要事項を記入してください。

(切りはなさないこと)

振込証明書(A票)貼付欄

受験番号※

※は記入しないでください。

志望コース

志望コース	
コース選択パターン	

(切りはなさないこと)

試験日 2018年1月9日(火)

#### 試験当日に用意するもの

全コース 受験票、上履き、外靴入れ、筆記用具(コンパス・定規は不要)

試験内容・時間割 8:30までに来校してください。

(英数選抜・特進)	英数選抜・特進	配点
8:40~	写真照合、アンケート調査	
9:00~9:50	適性検査1	100点
10:10~11:00	適性検査2	100点
11:20~	面接	

## 平成30年度 札幌大谷中学校受験票(教科型)

受験番号※

※は記入しないでください。

志願者	ふりがな		男・女
	氏名		
	出身小学校	小学校	

志望コース

志望コース	
コース選択パターン	
第1志望	コース
第2志望	コース



# 音楽コース受験生 調査

音楽コースを志望する受験生は、全員以下の必要事項を正確に記入してください。

- 専攻(○印)  
ピアノ ・ その他( )
- 個性入試及び実技点検による実技試験免除の有無(○印)  
実技試験免除あり ・ 実技試験免除なし
- 実技試験受験者の演奏曲目(実技試験ありに○をした出願者のみ記入)

作曲者	曲名	※ピアノソナタは第何楽章かを記入してください。 ※歌曲は歌う調名を記入してください。
第 楽章	調	

# 兄・姉在学 調査

(入試の合否には関係ありませんが、奨学金に関係することがあります。)

志願者の兄・姉が在学の場合と、卒業年度をお答えください。

兄・姉 (いずれかに○)	年 組	氏名
兄・姉 (いずれかに○)	年 組	氏名
兄・姉 (いずれかに○)	年卒業	氏名

# 大谷幼稚園卒園者 調査

(入試の合否には関係ありませんが、奨学金に関係することがあります。)

志願者が大谷幼稚園卒園者の場合には、卒園年度をお答えください。

卒園年度	平成	年度
------	----	----

(切りはなさないこと)

**試験日 2018年1月12日(金)**

<b>試験当日に用意するもの</b>	全コース	受験票、上履き、外靴入れ、筆記用具(コンパス・定規は不要)
	音楽コース	楽譜
	※昼食	英数選抜コースを受験する生徒は必ず昼食をご用意ください。学力試験室で昼食をとります。他コースを受験する生徒は必要に応じてご用意ください。

**試験内容・時間割** 8:30までに来校してください。

〈英数選抜〉		英数選抜	配点	〈特進・音楽・美術〉				
8:40~		写真照合、アンケート調査		特進	音楽	美術	配点	
9:00~9:50		国語	100点	写真照合、アンケート調査				
10:10~11:00		算数	100点	9:00~9:50	国語	国語	国語	100点
11:20~12:10		社会	100点	10:10~11:00	算数	算数	算数	100点
12:10~12:40		昼食(学力試験室にて)		11:20~	面接	実技・面接	実技点検・面接	
13:00~13:50		理科	100点					
14:10~		面接						

## 注意

- ATMからの振込はできません。必ず下の振込込み用紙を窓口にて提出してください。
- 銀行振込は2017年11月13日(月)から2017年12月15日(金)までとなっております。なお、一度納入された入学検定料は返還できません。

本人控

## 振込金兼手数料領収書

平成30年度入学検定料領収書		小学校		取收店取納印		依頼人受領
先方名	北洋銀行北十五条支店	出身小学校	小学校	出願者名	氏	
振込金額	150000円	上記のとおり受入れました。		振込手数料	円	

## 振込証明書

平成30年度入学検定料領収書		小学校		取收店取納印		依頼人受領
受取人	札幌大谷中学校	出身小学校	小学校	出願者名	氏	
振込金額	150000円	出身小学校	小学校	出願者名	氏	男・女

※この証明書を振込後、願書に添付してください。

## 振込通知書

平成30年度入学検定料振込通知書		小学校		取收店取納印	
受取人	札幌大谷中学校	出身小学校	小学校	出願者名	氏
振込金額	150000円	先方名	北洋銀行北十五条支店(普)	3175628	

○太線の中だけ記入してください。

○本書は北洋銀行北十五条支店経由で学校まで送付になります。

## 振込依頼書

科目	平成 年 月 日					(C票)	
金額	150000円	検査印		処理済印		テレポート	
手数料		口座番号	3175628	入学検定料		当座普通	
現金		フリガナ	札幌大谷中学校	出願者名	氏	連絡先電話	
他店券		フリガナ	北洋銀行北十五条支店	出願者名	氏	連絡先電話	
随附券		フリガナ	札幌大谷中学校	出願者名	氏	連絡先電話	
受取人	北洋銀行北十五条支店	フリガナ	札幌大谷中学校	出願者名	氏	連絡先電話	

○太線の中だけ記入してください。